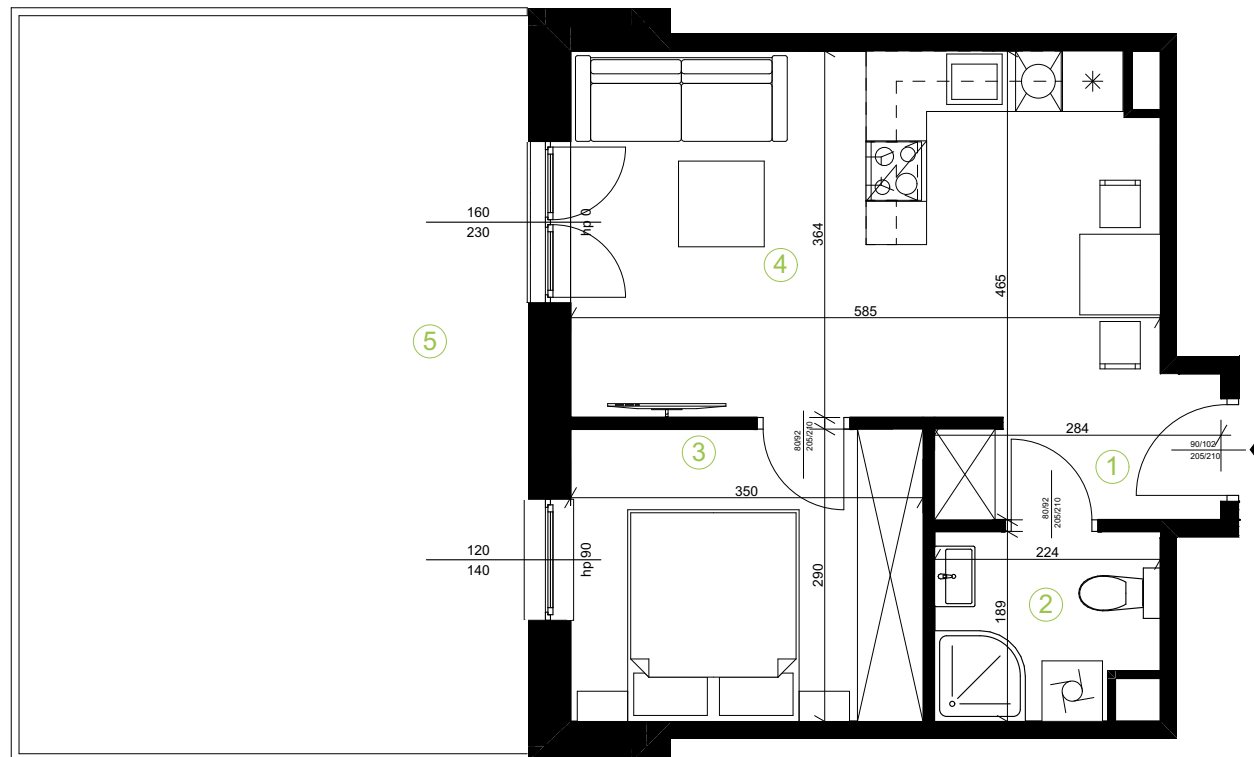


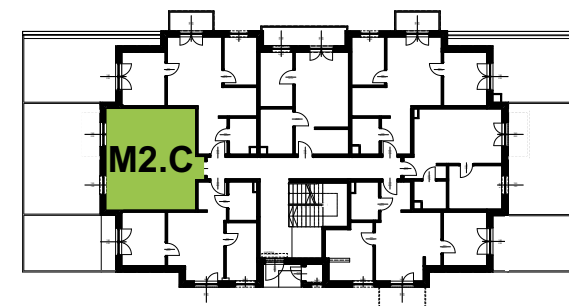
MIESZKANIE NR M2.C



LP.	POMIESZCZENIE	POWIERZCHNIA
①	PRZEDPOKÓJ	3,74 m ²
②	ŁAZIENKA	3,96 m ²
③	POKÓJ	10,14 m ²
④	SALON Z ANEKSEM...	20,35 m ²
RAZEM		38,19 m²

⑤	TARAS	37,45 m ²
---	-------	----------------------

RZUT PARTERU BUDYNKU C



WEJŚCIE DO LOKALU



ŚCIANY STAŁE



ŚCIANY DZIAŁOWE



**Przedstawiony rzut ma charakter poglądowy i nie stanowi oferty handlowej w rozumieniu Art.66 par.1 Kodeksu Cywilnego.
Podczas realizacji niektóre szczegóły mogą ulec zmianie.