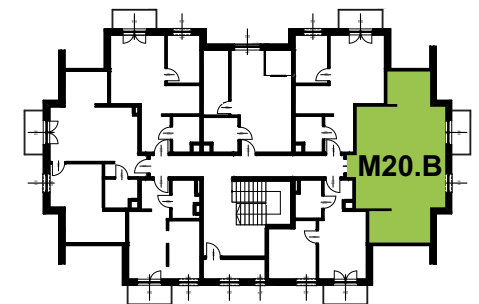


MIESZKANIE NR M20.B

LP.	POMIESZCZENIE	POWIERZCHNIA
①	PRZEDPOKÓJ	3,74 m ²
②	ŁAZIENKA	3,81 m ²
③	POKÓJ	13,41 m ²
④	SALON Z ANEKSEM...	22,66 m ²
RAZEM		43,62 m²

⑤ BALKON 3,54 m²

RZUT PIĘTRA II BUDYNKU B



WEJŚCIE DO LOKALU



ŚCIANY STAŁE



ŚCIANY DZIAŁOWE



**Przedstawiony rzut ma charakter poglądowy i nie stanowi oferty handlowej w rozumieniu Art.66 par.1 Kodeksu Cywilnego.
Podczas realizacji niektóre szczegóły mogą ulec zmianie.