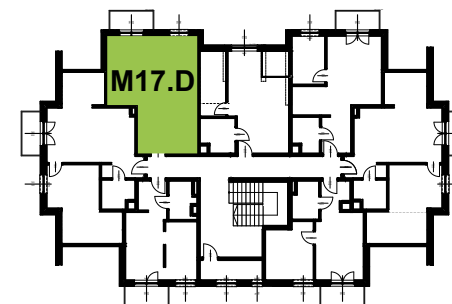


## MIESZKANIE NR M17.D

LP.	POMIESZCZENIE	POWIERZCHNIA
①	PRZEDPOKÓJ	5,81 m <sup>2</sup>
②	ŁAZIENKA	4,17 m <sup>2</sup>
③	KUCHNIA	4,90 m <sup>2</sup>
④	POKÓJ	7,06 m <sup>2</sup>
⑤	SALON	16,32 m <sup>2</sup>
<b>RAZEM</b>		<b>38,26 m<sup>2</sup></b>
⑥	BALKON	3,54 m <sup>2</sup>

RZUT PIĘTRA II BUDYNKU D



WEJŚCIE DO LOKALU



ŚCIANY STAŁE



ŚCIANY DZIAŁOWE



\*\*Przedstawiony rzut ma charakter poglądowy i nie stanowi oferty handlowej w rozumieniu Art.66 par.1 Kodeksu Cywilnego. Podczas realizacji niektóre szczegóły mogą ulec zmianie.