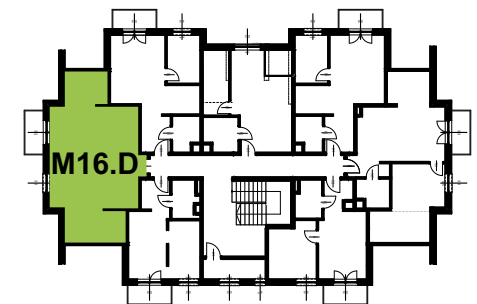


## MIESZKANIE NR M16.D

LP.	POMIESZCZENIE	POWIERZCHNIA
①	PRZEDPOKÓJ	3,74 m <sup>2</sup>
②	ŁAZIENKA	3,96 m <sup>2</sup>
③	POKÓJ	13,26 m <sup>2</sup>
④	SALON Z ANEKSEM...	22,61 m <sup>2</sup>
<b>RAZEM</b>		<b>43,57 m<sup>2</sup></b>

⑤	BALKON	3,46 m <sup>2</sup>
---	--------	---------------------

RZUT PIĘTRA II BUDYNKU D



WEJŚCIE DO LOKALU



ŚCIANY STAŁE



ŚCIANY DZIAŁOWE



\*\*Przedstawiony rzut ma charakter poglądowy i nie stanowi oferty handlowej w rozumieniu Art.66 par.1 Kodeksu Cywilnego.  
Podczas realizacji niektóre szczegóły mogą ulec zmianie.