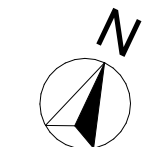
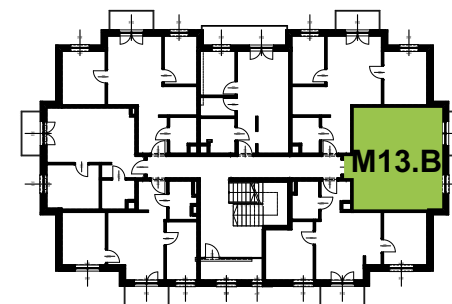


MIESZKANIE NR M13.B

LP.	POMIESZCZENIE	POWIERZCHNIA
①	PRZEDPOKÓJ	3,79 m ²
②	ŁAZIENKA	3,91 m ²
③	POKÓJ	10,12 m ²
④	SALON Z ANEKSEM...	20,37 m ²
RAZEM		38,19 m²
⑤	BALKON	3,85m ²

RZUT PIĘTRA I BUDYNKU B



WEJŚCIE DO LOKALU



ŚCIANY STAŁE



ŚCIANY DZIAŁOWE



**Przedstawiony rzut ma charakter poglądowy i nie stanowi oferty handlowej w rozumieniu Art.66 par.1 Kodeksu Cywilnego. Podczas realizacji niektóre szczegóły mogą ulec zmianie.