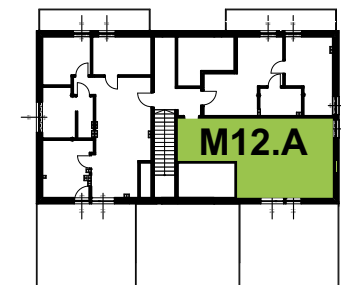


MIESZKANIE NR M12.A

LP.	POMIESZCZENIE	POWIERZCHNIA
①	SALON Z ANEKSEM...	19,52 m ²
②	POKÓJ	10,57 m ²
③	ŁAZIENKA	5,06 m ²
RAZEM		35,15 m²

④ BALKON 35,91 m²

RZUT PIĘTRA II BUDYNKU A



WEJŚCIE DO LOKALU



ŚCIANY STAŁE



ŚCIANY DZIAŁOWE



**Przedstawiony rzut ma charakter poglądowy i nie stanowi oferty handlowej w rozumieniu Art.66 par.1 Kodeksu Cywilnego.
Podczas realizacji niektóre szczegóły mogą ulec zmianie.