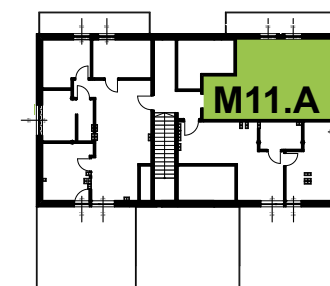


## MIESZKANIE NR M11.A

LP.	POMIESZCZENIE	POWIERZCHNIA
①	SALON Z ANEKSEM...	16,15 m <sup>2</sup>
②	POKÓJ	10,99 m <sup>2</sup>
③	ŁAZIENKA	5,06 m <sup>2</sup>
<b>RAZEM</b>		<b>32,20 m<sup>2</sup></b>

④ BALKON 9,95 m<sup>2</sup>

RZUT PIĘTRA II BUDYNKU A



WEJŚCIE DO LOKALU



ŚCIANY STAŁE



ŚCIANY DZIAŁOWE



\*\*Przedstawiony rzut ma charakter poglądowy i nie stanowi oferty handlowej w rozumieniu Art.66 par.1 Kodeksu Cywilnego.  
Podczas realizacji niektóre szczegóły mogą ulec zmianie.